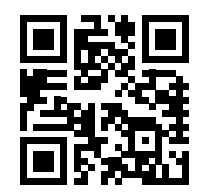


# Digital Signage



e.VITRUM®  
Edition 7.0

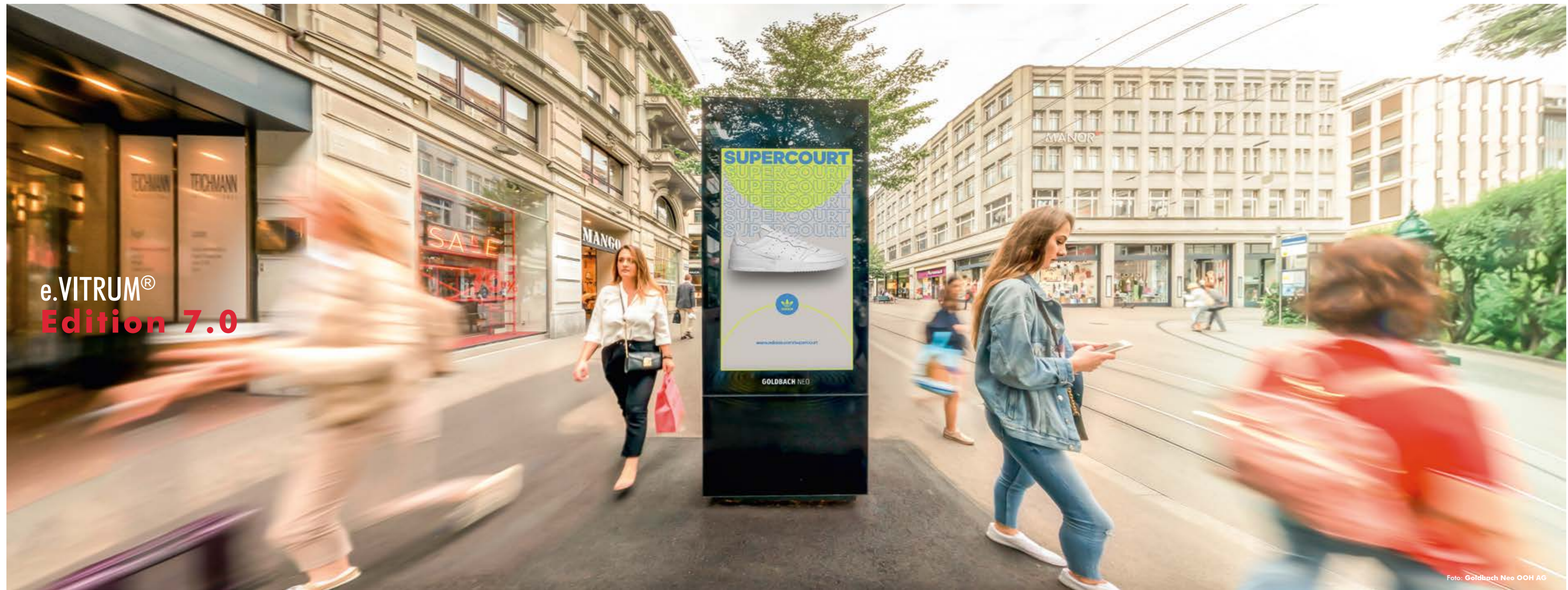


Foto: Golbach Neo OOH AG



# Inhaltsverzeichnis

05 07	<b>Bielefeld</b>	32 33	<b>Outdoor Freistehend Portrait</b>
08 09	<b>Mission</b>	34 35	<b>Outdoor Freistehend Landscape</b>
10 11	<b>ST-Digital</b>	36 37	<b>Outdoor Wand Portrait</b>
12 13	<b>Hersteller</b>	38 39	<b>Outdoor Wand Landscape</b>
14 15	<b>Einsatzbereiche</b>	40 41	<b>Outdoor Polescreen</b>
16 17	<b>Interaktivität</b>	42 43	<b>Indoor Stele Portrait</b>
18 19	<b>Digital Signage</b>	44 45	<b>Sonderlösungen</b>
20 21	<b>Produkthighlights</b>	46 47	<b>Zubehör</b>
22 23	<b>Formate</b>	48 49	<b>Montage</b>
24 25	<b>Farben</b>	50 51	<b>Full Service</b>
26 27	<b>Portfolio</b>	52 53	<b>CMS - Content Management Software</b>
28 29	<b>Outdoor Stele Portrait</b>	54 55	<b>Smart City</b>
30 31	<b>Outdoor Stele Landscape</b>		

# W BI

## Das Werk in Bielefeld!

ST-Digital lädt Sie herzlich ein, sich das Werk in Bielefeld anzuschauen.  
Gehen Sie auf eine spannende Reise in die Welt von ST-Digital und erleben Sie  
die Produktion unserer Systeme.  
Bei Interesse sprechen Sie gerne den Vertrieb an. Das ST-Digital-Team freut sich auf Sie!



Bielefeld

06  
07

# Digitale Mission

Mission

## Liebe Kunden,

in diesem Katalog stellt ST-Digital Ihnen seine digitale Produktpalette in 7. Auflage vor. Gezielte Kundenansprache mit aufregenden, bewegten Bildern und in sekundenschnelle aktualisierte Informationen werden in Monitoren und Displays von ST-Digital umgesetzt. Speziell für den Einsatz im Outdoor- oder Semi-Outdoor-Bereich, in Schaufenstern, in Fußgängerzonen und in Einkaufszentren wurden robuste Geräte entwickelt, die unter schwierigen Licht- und Temperaturverhältnissen störungsfrei funktionieren.

Die Displays können für vielfältige Anwendungen eingesetzt werden. Beeindrucken Sie Ihre Kunden mit gekonnt in Szene gesetzten Informationen, Bildern und Filmen. Setzen Sie Displays ein, um Besucher zu leiten oder mit aktuellen Daten zu versorgen. Gestalten Sie Foyers interaktiv oder nutzen Sie Videowalls, um Ihr Unternehmen im Außenbereich Ihres Firmensitzes wirkungsvoll zu präsentieren. ST-Digital bietet die passende Display-Lösung für jeden Einsatzzweck und für jedes bauliche Umfeld.

In der heutigen Zeit müssen Informationen schnell verfügbar und gut aufbereitet sein. Mit seinen Produkten ergänzt und ersetzt ST-Digital herkömmliche Formen der Kundenansprache, wie z. B. klassische Plakate und Aushänge. Die digitalen Elemente der Serie e.VITRUM® bringen die Informationen direkt an den Point of Sale, beeindrucken mit einer brillanten Darstellungsqualität und erzeugen ein modernes, attraktives Ambiente.

08

09



## ST-Vitrinen goes ST-Digital

Das Unternehmen ST Vitrinen Trautmann GmbH & Co. KG produziert bereits seit 1969 ein umfassendes Portfolio an Schaukästen, Vitrinen, Werbeuhren und Anzeigesystemen.

In diesem Marktsegment hat sich das Unternehmen zu einem der führenden Anbieter entwickelt und ist stolz darauf, dass seine Produkte bereits seit Jahrzehnten in Städten, Museen, Bahnhöfen, Flughäfen, etc. auf der ganzen Welt zum Einsatz kommen. Dem Trend der Zeit folgend hat man bei ST Trautmann früh erkannt, dass sich die typische Out-of-Home-Werbung vom statischen Plakat zunehmend entfernt und stattdessen mehr und mehr dynamische, animierte und schnell aktualisierbare Werbeinhalte gewünscht werden. Die technische Weiterentwicklung großer und leuchtstarker Monitore hat das Unternehmen in die Lage versetzt, vergleichbare und mittlerweile sogar weit überlegene Werbesysteme auf digitaler Basis zu entwickeln und in den Markt zu bringen.

Da technisches KnowHow, konstruktiver Aufwand, Fertigungs- und Qualitätsanforderungen an digitale Systeme erheblich größer sind, wurde eine eigene Business-Division mit dem Namen ST-Digital etabliert. Darunter werden intern alle Entwicklungs-, Fertigungs- und Vertriebsprozesse koordiniert. In der Außendarstellung wird ST-Digital als eigenständige Marke kommuniziert, um das digitale, elektronisch geprägte Portfolio von den klassischen, analogen ST-Vitrinen-Produktsegmenten zu trennen.

Selbstverständlich erhalten Sie auch mit den Produkten der Marke ST-Digital eine Lösung, die den eigenen höchsten Ansprüchen des Hauses Trautmann an Technik und Design gerecht wird, entwickelt und produziert in Bielefeld und garantiert „Made-in-Germany“.



# Hersteller digitaler Lösungen

## Profitieren Sie vom Hersteller

ST-Digital ist von der hohen Qualität und Funktionalität seiner Produkte überzeugt. Der Wert der Produkte ist in der Unternehmens-DNA verankert. Die Problemlösung steht im Vordergrund. Details werden ständig verbessert. Leichte Bedienung und geringe Folgekosten werden als Schlüssel für die Kosteneinsparung bei Kunden angesehen. Diese Programmbreite treibt die ständige Erneuerung der Produktpalette voran. Die Schlüsselmärkte führt ST-Digital eindeutig an. ST-Digital hört Ihnen zu. Ziel ist es, Sie jeden Tag auf das Neue zu begeistern. Als ST-Digital-Kunde sind Sie innovative Lösungen gewohnt. Flexibilität ist ein fester Bestandteil der Unternehmenskultur. ST-Digital strebt eine langfristige und vertrauensvolle Zusammenarbeit mit seinen Lieferanten an. Vielfach kann das Unternehmen von Verbesserungsvorschläge seiner Lieferanten profitieren. Ein Gesamtkostenansatz soll gemeinsam verfolgt werden. Durch Partnerschaft kommen alle gemeinsam schneller zum Ziel!



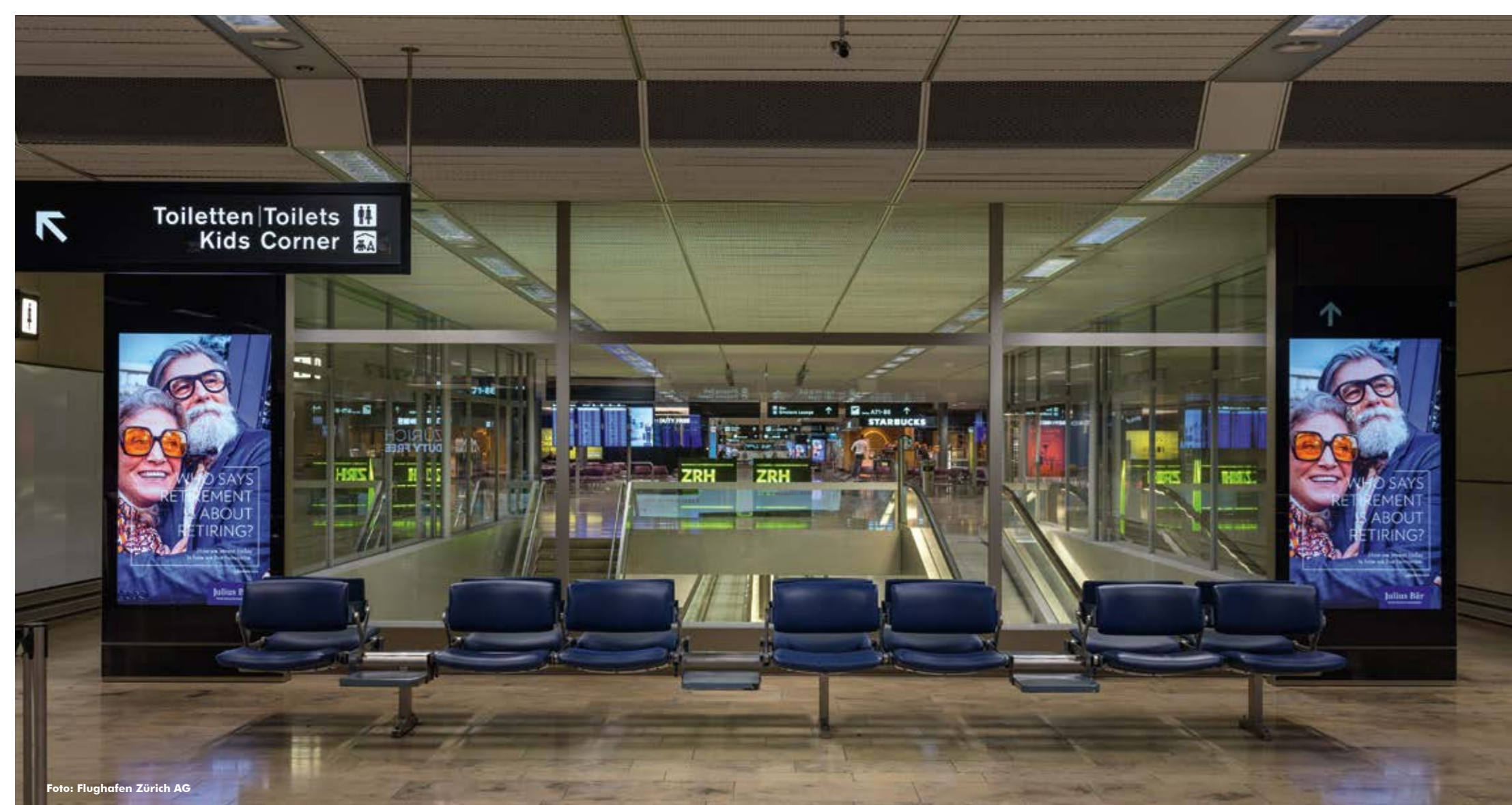


Foto: Flughafen Zürich AG



Foto: awk AUSSENWERBUNG GmbH

## Indoor und Outdoor

Digital Signage Lösungen der e.VITRUM®-Serie produziert ST-Digital in den verfügbaren Formaten von 46" bis 75". Bei den Gehäusearten können Sie wählen zwischen Portrait- und Landscape-Ausrichtung, jeweils für Wandmontage, als freistehende Stele oder freistehend auf Standbeinen. Nach mehrjähriger Entwicklung und Erprobung erfüllen die Systeme heute höchste Ansprüche. Sowohl bei Minusgraden als auch bei direkter Sonneneinstrahlung garantiert Ihnen ST-Digital einen störungsfreien und wartungsarmen Betrieb bei gleichzeitig flüsterleisem Außengeräusch und schlanken, eleganten Gehäuseformen.





Foto: Goldbach Neo OOH AG

# Interaktiv

Mit der neu entwickelten Produktlinie e.VITRUM®-INTERACTIVE eröffnet ST-Digital eine neue Dimension im DooH-Markt. Passanten sind nicht mehr nur passive Betrachter, sondern steuern selbst, was ihnen angezeigt wird. Sogar eine Kombination mit Spiele-Software ist möglich und verknüpft die eigentliche Ansprache mit einem emotionalen Erfolgserlebnis. Informationen, die bisher nur passiv dargestellt wurden, werden jetzt bedienbar. Auf ST-Digital Produkten lassen sich U-Bahn-Netzpläne zoomen, Immobilien anzeigen und Produktlisten scrollen.

# Digital Signage – das Medium der Zukunft für aufmerksamkeitsstarke und aktuelle Werbung!

Digital Signage baut seine Reichweite kontinuierlich aus.

Immer mehr Anwendungen werden digital auf öffentlichen LCD-Monitoren präsentiert, denn die Vorteile liegen auf der Hand: Ein sekundenschneller Informationswechsel – unabhängig vom Standort – und die zielgruppengerechte Steuerung von Inhalten machen die Digital Signage Bildschirme zum Medium der Zukunft.

Digitale Inhalte lassen sich überall im öffentlichen Raum und damit gemäß der Begriffsdefinition „digital-out-of-home“ (DooH) außerhalb der eigenen vier Wände finden. Im 24/7-Betrieb laufen Tourist-Informationen, Plakat-Werbungen, Abfahrtszeiten für Bus und Bahn, Hinweissysteme auf öffentlichen Marktplätzen, Wegeleitsysteme vor dem Messe-Eingang, Ausstellungstafeln vorm Museum oder das Filmprogramm am Kinopalast.

Die Außenwerbung per digitaler Medien ist selbstverständlicher Bestandteil des öffentlichen Raumes geworden.

Für Werbetreibende ein enormer Vorteil, denn hier kann die Werbung nicht weggezappt werden.

Die digitale Außenwerbung orientiert sich dabei am Verhalten der Konsumenten. Bewegte Bilder und multimediale Informationen werden heutzutage schnell und direkt verarbeitet.

Eine interaktive Bedienung, beispielsweise über Touch-Screen-Monitore, ist dabei eine Selbstverständlichkeit.

Der Betrachter ruft die Informationen selbstständig ab, ganz nach Bedarf.

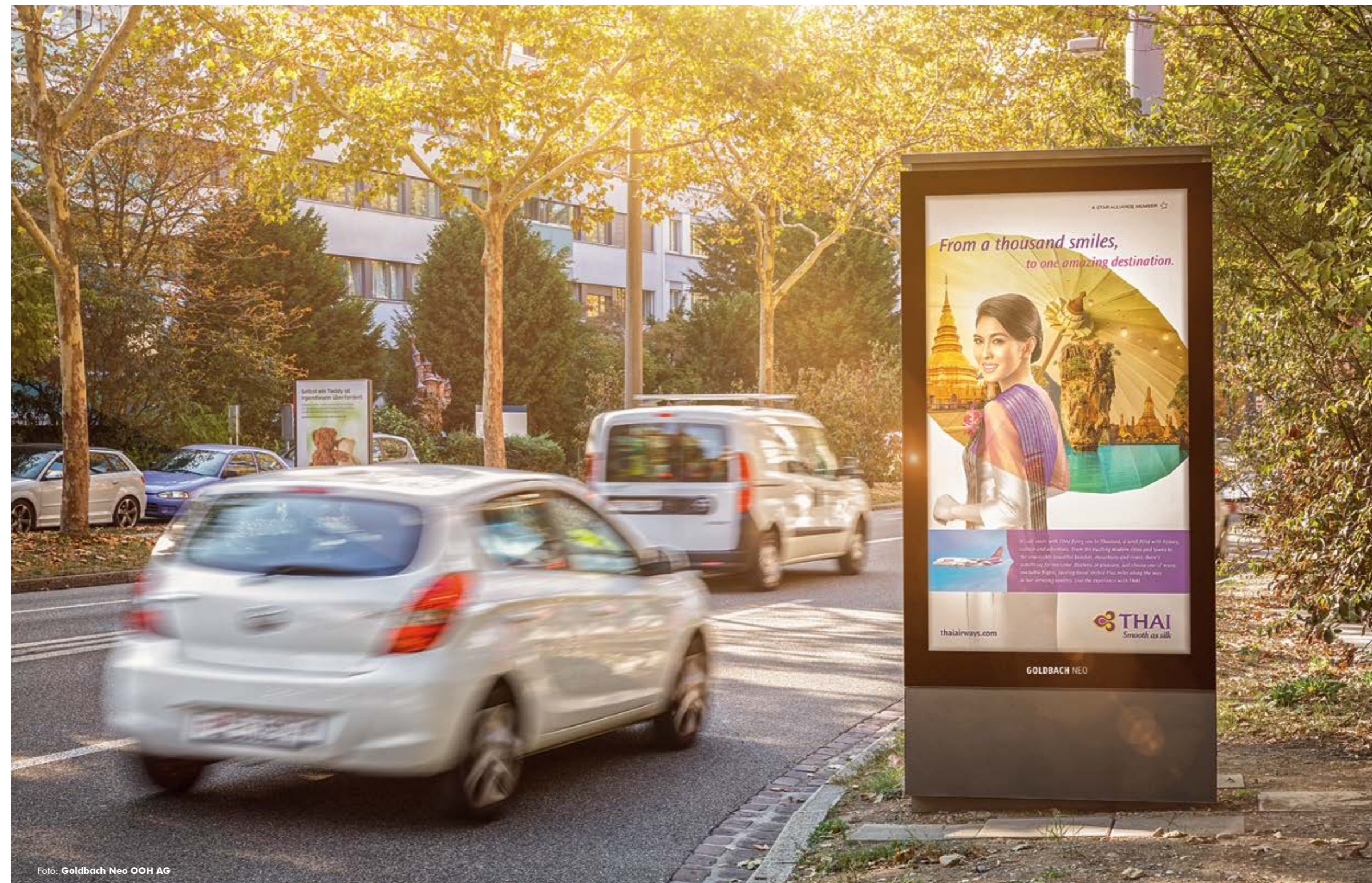


Foto: Goldbach Neo OOH AG

18

19

# Höchste Qualität bis ins Detail

Digital Signage Produkte aus dem Hause ST-Digital sind für einen einwandfreien 24-Stunden-Betrieb bei widrigen Wetter- und Umgebungsbedingungen ausgelegt. Die Systeme werden ausschließlich mit Bauteilen in höchster Qualität produziert und garantieren eine maximale Lebensdauer und einen betriebssicheren Dauereinsatz. Dies belegen etliche Installationen an anspruchsvollen Standorten, wie beispielsweise in Höhen über 2000 Metern ü. NN in den Alpen oder in erster Küstenlinie an der Nord- und Ostseeküste.

Eine revisionsfreundliche Konzeption der Systeme stellt sicher, dass jedes einzelne Bauteil zugänglich ist und regelmäßig ohne großen Aufwand gewartet werden kann. Stabile Türen im Sockelbereich, aufklappbare Frontelemente und schwenkbare Monitor-Aufhängungen im Inneren ermöglichen einen schnellen Zugriff auch auf engstem Raum. Sollte tatsächlich doch mal ein Element ausfallen, ist es in kürzester Zeit einzeln demontierbar und durch ein neues Element ersetzbar. Die gesamte Rahmenkonstruktion ist auf höchste Sicherheit ausgelegt. Alle statisch relevanten Bauteile aus Stahl oder Aluminium sind unter Einhaltung der Anforderungen gemäß DIN EN 1090 gefertigt und garantieren höchste Standsicherheit bei allen anzunehmenden Lastfällen. Die Verglasung mit Verbund-Sicherheitsglas (VSG) vermindert das Schadensrisiko für Personen bei Glasbruch. Sicherheitsschlösser und umlaufende Getriebeverriegelungen verschließen die Gehäuse sicher und schützen vor Vandalismus und unbefugtem Zugriff.

Brillante, detailreiche Darstellung durch Bildschirme von 46 bis 75 Zoll, in Full HD- oder 4K-Auflösung.

Bei direkter Sonneneinstrahlung ablesbar durch Helligkeiten bis zu 7.000 nits\* und chemisch entspiegeltes Glas mit UV- und IR-Schutz.

Keramischer Passepartout-Druck auf der Innenseite des Frontglases. Auf Anfrage ist eine individuelle Farbänderung selbstverständlich möglich.

Für Revisionsarbeiten separat zu öffnender Glasflügelrahmen, je nach Modell als Klapp- oder Drehflügel.

Verschlossener Sockelbereich als Stauraum für alle elektronischen Bauteile, Steuergeräte und Anschlüsse.



## Produkthighlights

Integrierter Helligkeitssensor

Betriebssicherer 24/7-Einsatz im Temperaturbereich von -33° bis +40°C durch leistungsstarke Luft-Luft-Kühlsysteme und integrierten Heizelementen.

Frontglas aus splitterbindendem Verbund-Sicherheitsglas (VSG) in einer Stärke von 9,14 mm.

Aluminium-Gehäuse in allen RAL-, Sonder- und Eloxal-Farbtönen lieferbar.

Stoßfestigkeit - 2xIK 10.

Alle statisch relevanten Aluminium- und Stahlbauteile sind entsprechend den Vorgaben der DIN EN 1090 gefertigt.

Sockeltür mit flächenbündig eingebautem Sicherheitsschloß mit Profilzylinder, optional an der Schmalseite positioniert.

Abbildung zeigt das Modell 75 P 111  
\*Erhöhte Helligkeit auf Anfrage

20  
21

## Von 46 bis 75 Zoll. Hoch oder quer

e.VITRUM® Digital Signage Systeme erhalten Sie im Wunschformat: Entweder hoch oder quer, passend zu jeder beliebigen Anwendung im Indoor oder Outdoor Bereich. Die hochauflösenden LCD-Monitore bieten wir ab einer Größe von 46 Zoll an. Das zeitlose Design der e.VITRUM®-Serien lässt sich mit jeder Architektur kombinieren. Informations- und Werbesysteme dienen somit oft einer verbesserten Optik im öffentlichen Raum.



22

23



## Farbe passend zum Ambiente

e.VITRUM®-Gehäuse werden aus Aluminium gefertigt. Die Systeme können sowohl eloxiert als auch mit einer Pulverbeschichtung geliefert werden.

Durch eine Eloxierung (elektrolytische Oxidation von Aluminium) wird auf der Aluminiumoberfläche eine Oxidschicht erzeugt, die auch farbig nach Ihren Wünschen erzeugt werden kann. Die Farbe ist damit bereits Bestandteil der Eloxalschicht.

Dadurch bleibt die extrem harte und kratzfeste Oberfläche sowie der Aluminium eigene Metallcharakter erhalten.

Alternativ ist auch eine hochwertige Pulverbeschichtung in einem beliebigen RAL-Ton Ihrer Wahl möglich.

So können Sie die Oberflächenfarbe exakt auf Ihre Unternehmensfarben oder das Ambiente der Einbausituation abstimmen.

Durch unsere hauseigene Pulverbeschichtung haben wir zahlreiche Möglichkeiten und beschichten nach GSB-International Richtlinien und sind zugelassener Premiumbeschichter für chromfreie Vorbehandlung mit Sea Proof Plus Zulassung.

Dekoratives Pulverbeschichten ist in nahezu allen RAL-Farben, NCS-Farben sowie Metallic- und C-Farbtönen bei uns erhältlich.

24

25

Hier wird die Luftqualität gemessen

**Mittel**

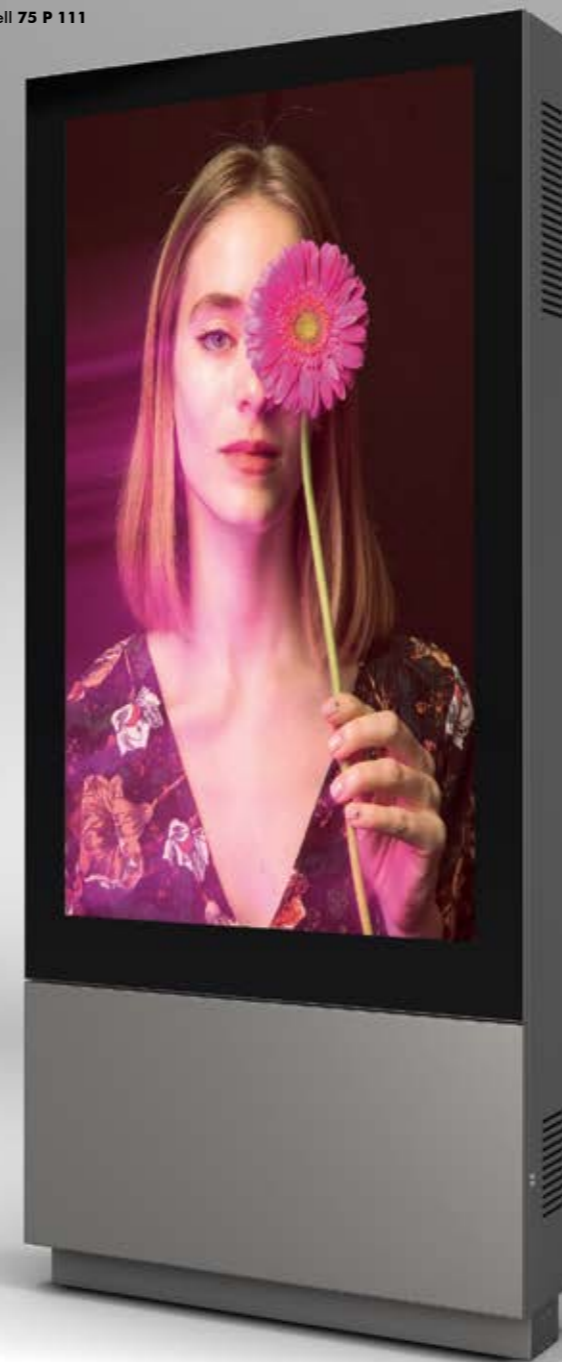
Verlauf der letzten 7 Tage

Sehr Gut  
Gut  
Mittel  
Schlecht  
Sehr Schlecht

STADT  
ESSEN

Abweichungen von F... [www.essen.de](http://www.essen.de)

Abbildung zeigt das Modell 75 P 111



## Outdoor ST-Monitorstele im Portrait-Format für den Einsatz im Außenbereich

Digitale Informationen können im 24/7-Betrieb an beliebigen Orten professionell dargestellt werden. Es kommt ein spezieller LCD-Monitor zum Einsatz, der durch eine entspiegelte und mit UV+IR-Filter versehene Glasfront gut geschützt wird sowie eine sehr gute Ablesbarkeit selbst bei direkter Sonneneinstrahlung garantiert.

Das System kann optional mit einer multi-touch-fähigen Glasoberfläche geliefert werden. Ein von ST-Digital eigenentwickeltes Lüftungs- und Heizsystem ermöglicht den sicheren Einsatz in Bereichen mit extremen Umwelteinflüssen, wie z. B. Ski-Gebiete mit hohen Temperaturschwankungen oder Bahnsteige und Produktionsstätten mit starker Staub- und Hitzebelastung. Die Stele wird aus stranggepressten Aluminium-Hohlkammerprofilen hergestellt und ist in nahezu allen RAL- oder Eloxal-Farben lieferbar. Weitere zusätzlich adaptierbare Elemente, wie hinterleuchtete Aufsätze mit Piktogrammen oder Wegeleitinformationen, ermöglichen die Umsetzung individueller Gestaltungswünsche.

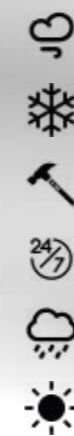
### Verfügbare Größen

**46 Zoll** - 46 P 111 einseitig | 46 P 112 beidseitig

**55 Zoll** - 55 P 111 einseitig | 55 P 112 beidseitig

**65 Zoll** - 65 P 111 einseitig | 65 P 112 beidseitig

**75 Zoll** - 75 P 111 einseitig | 75 P 112 beidseitig



28

29

Abbildung zeigt das Modell 65 P 111 in DB 703

Abbildung zeigt das Modell 75 L 111



## Outdoor ST-Monitorstele im Landscape-Format für den Einsatz im Außenbereich

Immer dort, wo Informationen variabel und zielgruppenspezifisch dargestellt werden müssen, sind MonitorDisplays das optimale Kommunikationsmedium.

Individuelle Werbebotschaften sowie Text- oder Bildinformationen können flexibel übermittelt und sofort sichtbar gemacht werden.

Das Landscape-Format bietet sich dabei besonders für Kundeninformationen mit Videospots an. Eine Touch-Oberfläche ist optional erhältlich.

30

31

### Verfügbare Größen

**46 Zoll** - 46 L 111 einseitig | 46 L 112 beidseitig

**55 Zoll** - 55 L 111 einseitig | 55 L 112 beidseitig

**65 Zoll** - 65 L 111 einseitig | 65 L 112 beidseitig

**75 Zoll** - 75 L 111 einseitig | 75 L 112 beidseitig

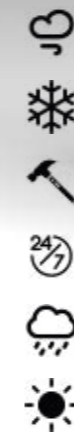
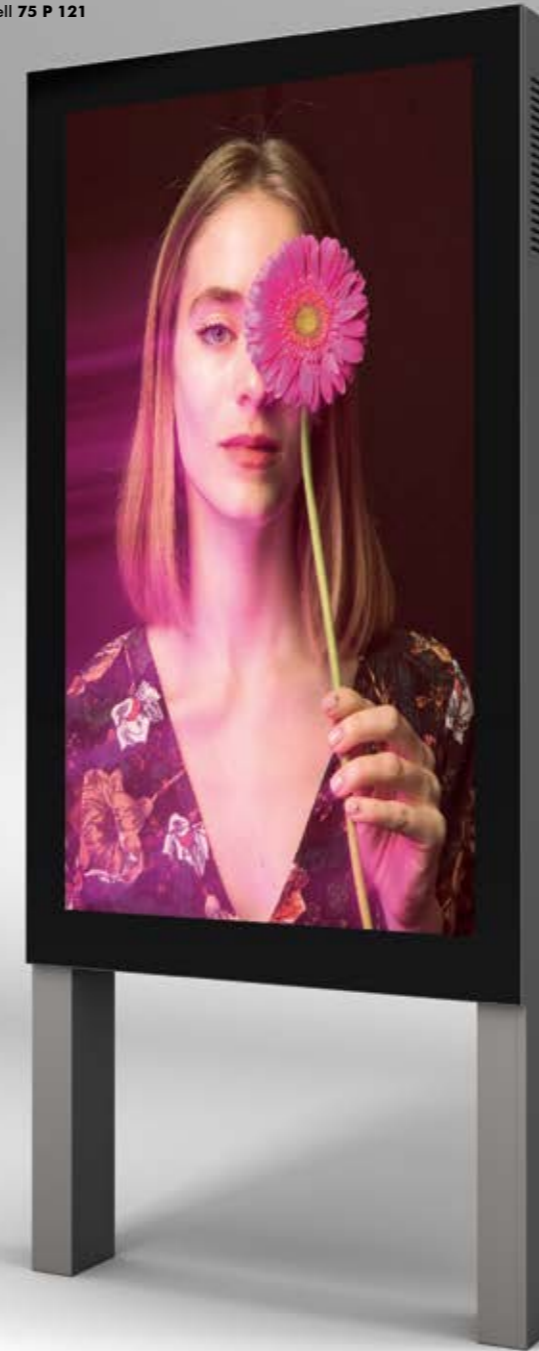


Abbildung zeigt das Modell 46 L 111 in E2-C31 NIROX



Abbildung zeigt das Modell 75 P 121



## Outdoor

### Freistehender ST-Monitor im Portrait-Format für den Einsatz im Außenbereich

Als Variante zu den Outdoor-Stelen produziert ST-Digital seine Monitor-Lösungen auch in freistehender Ausführung mit Standbeinen an. Damit bietet sich Ihnen eine Gestaltungsmöglichkeit mehr, um Ihre digitalen Inhalte perfekt in das bauliche Umfeld zu integrieren. Die gesamte Elektronik und Lüftungstechnik ist ohne Einschränkung der Funktionalität oder Betriebssicherheit in das Monitorgehäuse integriert.

32

33

### Verfügbare Größen

46 Zoll - 46 P 121 einseitig

55 Zoll - 55 P 121 einseitig

65 Zoll - 65 P 121 einseitig

75 Zoll - 75 P 121 einseitig

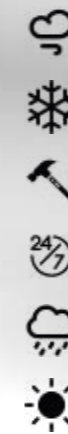


Abbildung zeigt das Modell 46 P 121 in E2-C31 NIROX

Abbildung zeigt das Modell 75 L 121



Abbildung zeigt das Modell 75 L 121 in E2-C31 NIROX



# Outdoor

## Freistehender ST-Monitor im Landscape-Format für den Einsatz im Außenbereich

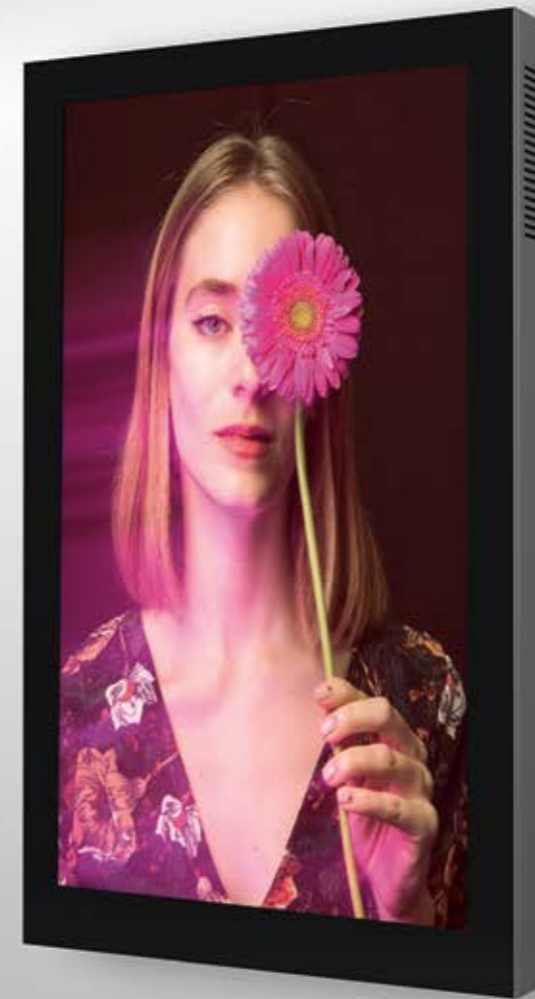
Für eine Anwendung eines TV-Querformats im Outdoor-Segment bieten wir die freistehenden Modelle mit Standbeinen auch im beliebten Landscape-Format an. Egal, für welches Modell Sie sich entscheiden, Sie erhalten in jedem Fall ein Produkt auf höchstem Qualitätsniveau für die uneingeschränkte Nutzung im Außenbereich.

34  
35

- Verfügbare Größen**
- 46 Zoll - 46 L 121 einseitig
  - 55 Zoll - 55 L 121 einseitig
  - 65 Zoll - 65 L 121 einseitig
  - 75 Zoll - 75 L 121 einseitig



Abbildung zeigt das Modell 75 P 131



## Outdoor ST-Wandmonitor im Portrait-Format für den Einsatz im Außenbereich

Digital Signage eröffnet viele neuartige Möglichkeiten, um Kunden mit audiovisuellen Reizen auf Produkte, Angebote und Aktionen hinzuweisen.

Mit e.VITRUM®-Lösungen für den Außenbereich informieren Sie Ihre Besucher oder Kunden schon vor Eintritt in Ihre Gebäude über Ihr aktuelles Angebot.

Die Aufmerksamkeit kann durch optionale Audio-Unterstützung noch weiter verstärkt werden. Dies geschieht über integrierte, unsichtbare Körperschall-Lautsprecher.

36

37

### Verfügbare Größen

46 Zoll - 46 P 131 einseitig

55 Zoll - 55 P 131 einseitig

65 Zoll - 65 P 131 einseitig

75 Zoll - 75 P 131 einseitig

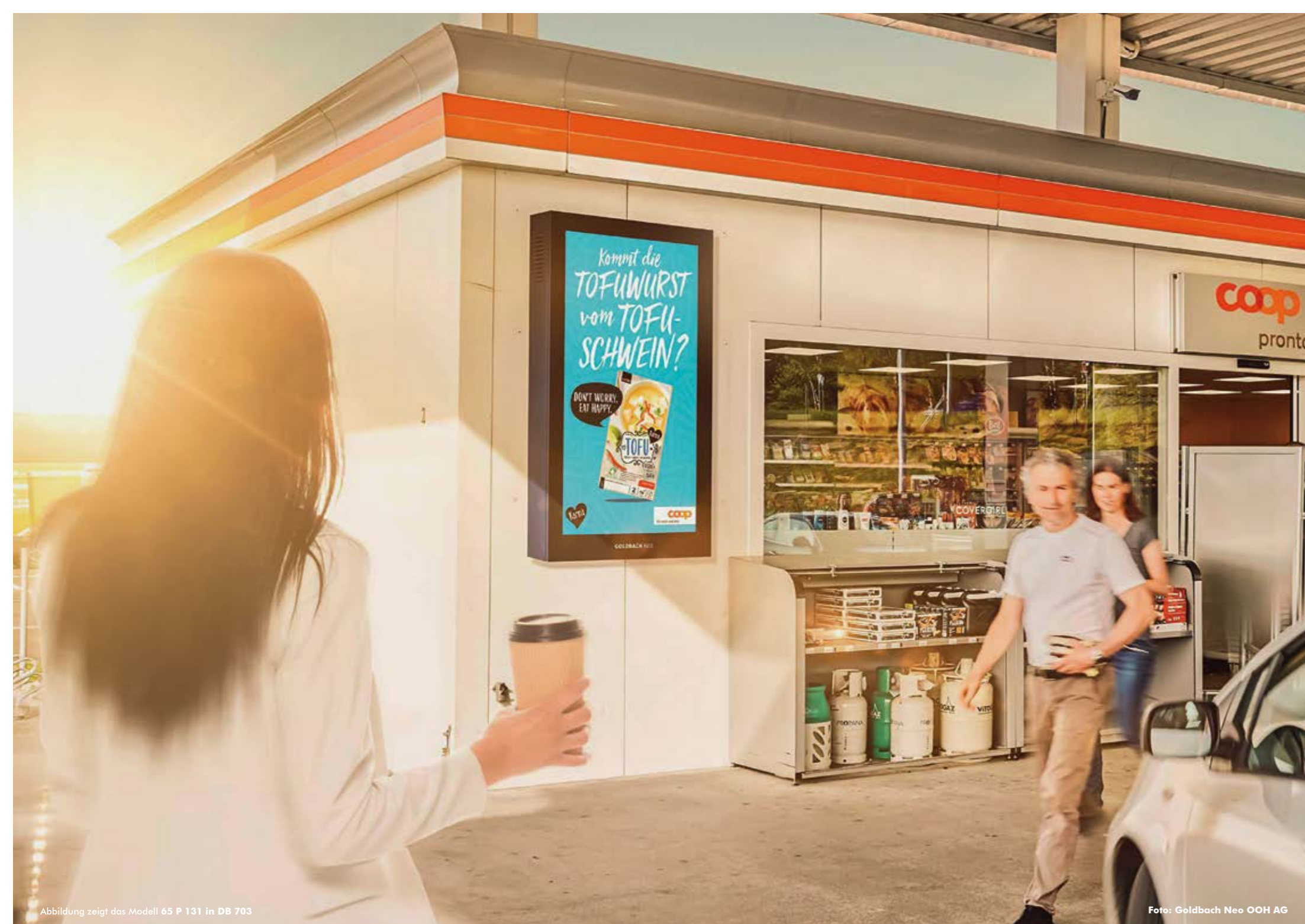
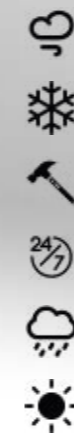


Abbildung zeigt das Modell 65 P 131 in DB 703

Foto: Goldbach Neo OOH AG

Abbildung zeigt das Modell 75 L 131



## Outdoor ST-Wandmonitor im Landscape-Format für den Einsatz im Außenbereich

Wandmonitore von ST-Digital sind sowohl für die Vorwand-Montage als auch für die Integration in eine Nische lieferbar.

Je nach Anforderung und Montageort lassen sich die Systeme auch zum Betrachter geneigt ausrichten, wodurch insbesondere bei einer Platzierung über Kopfhöhe die Lesbarkeit der Informationen deutlich verbessert wird. Das Landscape-Format bietet sich hierbei besonders für Kundeninformationen mit Filmelementen und Videospots an. Eine Touch-Oberfläche ist optional erhältlich.

38

39

### Verfügbare Größen

**46 Zoll - 46 L 131 einseitig**

**55 Zoll - 55 L 131 einseitig**

**65 Zoll - 65 L 131 einseitig**

**75 Zoll - 75 L 131 einseitig**

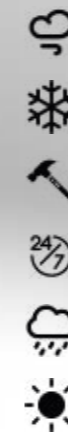


Abbildung zeigt das Modell 55 L 131 in E2-C31 NIROX

Abbildung zeigt das Modell 65 P 171



## Outdoor

### ST-Monitor am Mast im Portrait-Format für den Einsatz im Außenbereich

Brillant und effizient leuchtet die LED-Straßenleuchte den Gehweg aus. Gleichzeitig liefert der seitlich platzierte Monitor Informationen und Werbung direkt im Fokus der Passanten.

Polescreen ist innovativ kombiniert und perfekt platziert! Die im urbanen Umfeld meist ohnehin notwendige Straßenbeleuchtung wird mit ST-Digital KnowHow ergänzt und kombiniert auf diese Weise zwei Produktwelten zu einem neuen Baustein für die moderne Smart City. Ideal für die Beleuchtung von Veranstaltungsorten, öffentlichen Plätzen oder als moderne Straßenbeleuchtung mit digitaler Informationsfläche.

Geben Sie aktuelle Hinweise zu Events, Verkehr und Wetter oder kombinieren Sie Ihr Wegeleitsystem mit digitaler Werbung.

Alle einseitigen und beidseitigen Varianten werden mit einem neu entwickelten Multi-Rahmenprofil gefertigt.

### Verfügbare Größen

55 Zoll - 55 P 171 einseitig | 55 P 172 beidseitig

65 Zoll - 65 P 171 einseitig | 65 P 172 beidseitig

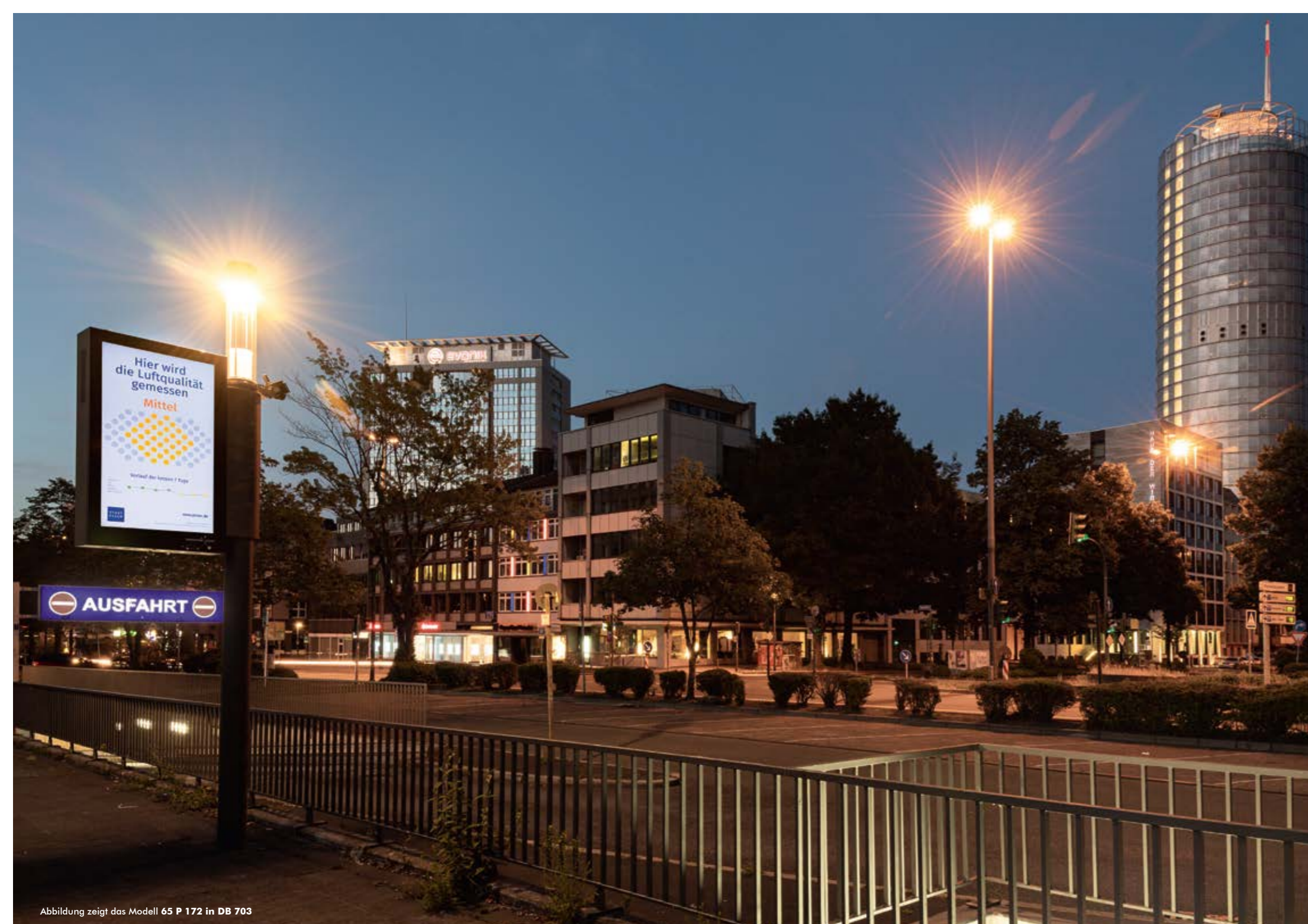
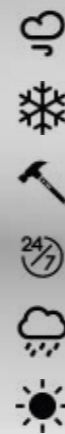
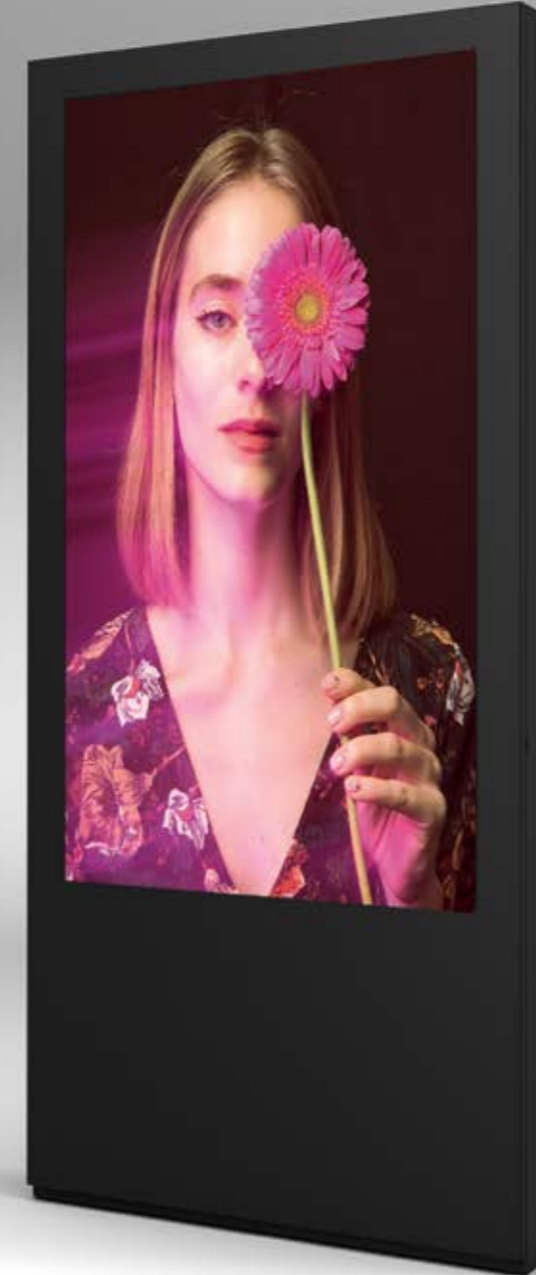


Abbildung zeigt das Modell 65 P 172 in DB 703

Abbildung zeigt das Modell 75 P 212



## Indoor ST-Monitorstele im Portrait-Format für den Einsatz im Innenbereich

Die Indoor-Portrait-Stele können Sie überall dort platzieren, wo die Informationen benötigt werden. Das kann eine Shopping Mall, die Bürgerberatung oder das Wartezimmer vom Arzt sein. Auch an U-Bahnsteigen oder einer Messehalle finden die Indoor-Säulen ihre Anwendung.

Die freistehende Infosäule benötigt lediglich einen Stromanschluss und einen festen Montageuntergrund. Das Gehäuse der Portrait-Monitorstele ist äußerst elegant und formschön. Die leicht glänzende Glasfront ist keramisch bedruckt und in frei wählbaren Farben lieferbar. Unsichtbare Verriegelungen und verdeckt liegende Scharniere runden die exklusive Optik ab.

Das eingebaute Lüftungssystem reguliert die Innentemperatur und sorgt so für einen störungsfreien Betrieb.

### Verfügbare Größen

**55 Zoll - 55 P 211 einseitig | 55 P 212 beidseitig**

**65 Zoll - 65 P 211 einseitig | 65 P 212 beidseitig**

**75 Zoll - 75 P 211 einseitig | 75 P 212 beidseitig**



42

43

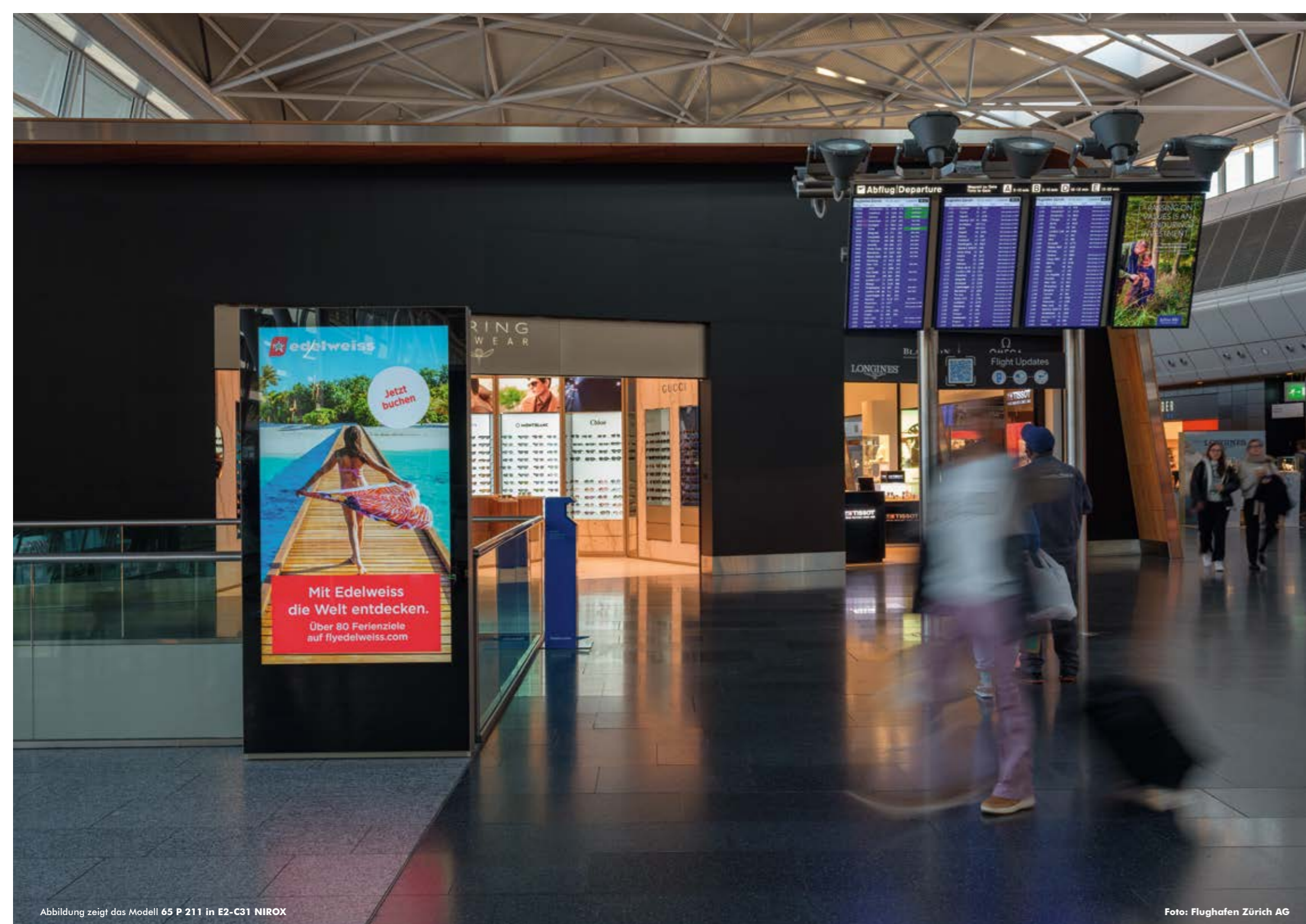


Abbildung zeigt das Modell 65 P 211 in E2-C31 NIROX

Foto: Flughafen Zürich AG

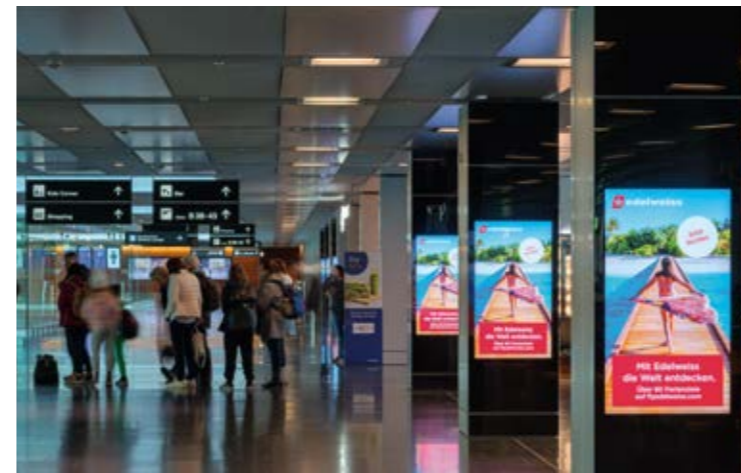


Sonderlösungen

44  
45

## Sonderlösungen

Individuelle Digital Signage Sonderanfertigungen gehören zum Tagesgeschäft von ST-Digital. Die kontinuierliche Weiterentwicklung ist fester Bestandteil des Produktmanagements, sodass Sie stets von einer optimalen Produktauswahl und Zusammensetzung der Komponenten profitieren. Durch die eigene Konstruktion, Materialbeschichtung und Produktion ist ST-Digital in der Lage, flexibel und schnell auf jeden Ihrer Wünsche einzugehen. Jahrelange Erfahrung und tiefes KnowHow aus über 50 Jahren Unternehmensgeschichte garantieren eine professionelle Planung, Produktion und Inbetriebnahme.



# Erweitern Sie Ihre Systeme

Das ST-Digital-Sortiment an Zubehör bietet Ihnen alles, was Sie benötigen, um Ihre Digital Signage Systeme optimal zu nutzen. Es steht Ihnen eine breite Palette an Zubehörteilen wie Touch, Mikrofon, Antennen, Router und mehr zur Auswahl bereit. Erweitern Sie die Funktionalität Ihres Systems mit unserem hochwertigen Zubehör und passen Sie Ihr Gerät auf Ihre individuellen Bedürfnisse an.



Touch	PC	Anti Graffiti Beschichtung	Lautsprecher	Freie Farbauswahl
Mikrofon	Rückseite Plakat	Individuelle Beschriftung	Hinterleuchtetes Logo	Individuelle statische Berechnung
Individuelle Konstruktion	Drucker	Individuelle Schließung	Externe Antenne	Kamera
Gigabit-Switch	VPN	Router	Externe Bedienknöpfe	Seewasserresistente Ausführung

Die gezeigten Bilder sind Beispiele möglicher Optionen und können von der Abbildung abweichen.

Weiteres Zubehör auf Anfrage.





## Montage durch ST-Digital

Die Montage der Systeme gehört selbstverständlich zum Portfolio. In enger Abstimmung mit Ihren Immobilienpartnern oder Bauherren plant ST-Digital den gesamten Montage-Ablauf, kümmert sich um Lieferzeiten und Termine, überwacht die Fremdpartner und begleitet Ihr Projekt bis zur endgültigen Fertigstellung. Die freundlichen ST-Digital-Mitarbeiter freuen sich von Ihrem Projekt zu hören und unterbreiten Ihnen gerne ein individuell auf Sie zugeschnittenes Angebot.



## Wartung durch ST-Digital

Weil ST-Digital hohe Ansprüche an seine Produkte stellt, finden ausschließlich Bauteile Verwendung, die im Dauerbetrieb nachweislich einwandfrei funktionieren. Um ein Maximum an Sicherheit und Zuverlässigkeit zu erreichen, müssen alle Systeme dennoch von Zeit zu Zeit auf ihre Funktionalität hin geprüft und gewartet werden. Dafür bietet ST-Digital Ihnen eine Wartung vor Ort an.

## Fernwartung, Updates und Monitoring

Die IT-Sicherheit von Digital Signage Anlagen spielt eine wichtige Rolle.

Dies gilt einerseits für den laufenden Betrieb Ihrer Anlage, um Ausfallzeiten durch Störungen zu minimieren.

Andererseits für die Erkennung unbefugter Zugriffe und Hacker-Attacken mit den zugehörigen Gegenmaßnahmen.

Ein Display ohne laufenden Content ist bekanntermaßen bereits schlimm genug, unerlaubte und anstößige Inhalte müssen allerdings unter allen Umständen vermieden werden.



## CONTROL YOUR SCREEN

Mit Hilfe der benutzerfreundlichen, intuitiv bedienbaren Software von ST-Digital verwalten Sie ganz einfach Ihre Informationen für die e.VITRUM®-Produktreihe. Die Software basiert auf einem Content-Management-System und ermöglicht es Ihnen, digitale Inhalte zentral zu steuern und zeitgenau zu überwachen. Damit ist jederzeit sowohl die volle Kontrolle über alle vernetzten Monitore gewährleistet als auch die Koordination der Darstellung Ihrer individuell zusammengestellten Informationen oder Werbeinhalte.

IT- und Bewegtbild-Spezialisten von ST-Digital begleiten Sie nach Wunsch in Themen wie Contenterstellung, Softwareanpassungen auf Ihr spezielles Anforderungsprofil, Softwareinstallation sowie einer optionalen auf Sie angepassten Softwareschulung.

### Layout-Freiheit

Mit der Software können Sie Ihr Bildschirm-Layout ganz einfach und völlig frei gestalten, Sie sind dabei an keinerlei vorgegebene Layouts oder Vorlagen gebunden. Dennoch steht Ihnen eine große Auswahl aus vordefinierten, frei verwendbaren Bildschirm-Layouts zur Verfügung. Bereits erstellte Layout-Templates lassen sich speichern und bei Bedarf jederzeit wieder verwenden oder weiter bearbeiten.

Das Gesamt-Layout der Darstellungsfläche ist in beliebig viele Segmente teilbar. Alle Inhalte können unabhängig in freien Fenster-Bereichen dargestellt bzw. abgespielt werden.

Für die einzelnen Layout-Segmente legen Sie frei fest, ob Sie eine Webseite darstellen, Videos oder Musik abspielen oder ggf. interaktive Elemente darstellen möchten.

Kreativität und Ideen sind hier keine Grenzen gesetzt!

52

### Intuitive Bedienung

Ein großer Vorteil der Software liegt in der einfach und intuitiv zu bedienenden Nutzer-Oberfläche. Sofern Sie mit anderen Windows-Programmen vertraut sind, werden Sie sich hier schnell einarbeiten und die Software effizient nutzen können.

Eine schnelle Einarbeitung garantiert sofortige Ergebnisse!

53

### Einfache Wartung und Installation

Die Installation der Software auf einem Client-PC dauert in der Regel nicht länger als 30 Minuten. Eine leicht zu bedienende Installations-Routine unterstützt Sie bei der Einbindung der Software in Ihr Netzwerk.

Anstehende Updates und Software-Upgrades können unkompliziert und sicher über das Netzwerk ausgeführt werden.

Sichere System-Integration und einfache Software-Aktualisierung!

### Format-Vielfalt

Alle gängigen Medien-Formate können ohne vorherige Konvertierung in Ihre Playlists übernommen werden. Webseiten, Flash-Files und PowerPoint-Präsentationen (keine Lizenz notwendig) lassen sich ebenso darstellen, wie alle verbreiteten Bilder- und Video-Dateiformate. Unmittelbar abspielbare Inhalte, ohne zeitraubende Format-Konvertierung!

### Protokoll-Funktion

Alle Playout- und Statusinformationen werden zu jedem Point-of-Visualisation protokolliert und gespeichert, um die Daten beispielsweise als Grundlage für Abrechnungen oder Service-Einsätze nutzen zu können. Überprüfung und Dokumentation sind jederzeit möglich!

# Smart City

## Digitale Stele im Stadtgebiet – viel mehr als nur eine Info-Tafel!

Ersetzen Sie statische Beschilderungen durch unsere Smart City-Lösungen für ein größeres, öffentliches Engagement und nahtlose Abwechslungen digitaler Inhalte, wann und wo immer Sie möchten. Mit dem Fokus auf Funktionalität und Ästhetik sind unsere Smart City Systeme so konzipiert, dass diese modern, zugänglich, praktisch sind und sich im öffentlichen Raum perfekt integrieren lassen. Auch für Menschen, die sonst keinen Zugang zur digitalen Welt haben, bieten unsere Systeme eine tolle Möglichkeit, moderne Technologie zu erleben.



**ST-DIGITAL**

ist eine Marke der  
ST Vitrinen Trautmann  
GmbH & Co. KG  
Grafenheider Straße 100  
33729 Bielefeld

[www.st-digital.de](http://www.st-digital.de)

Die in diesem Katalog gezeigten und beschriebenen Systeme und Ausstattungen sowie einige der aufgeführten Dienstleistungen sind nicht in allen Ländern erhältlich.

Die abgebildeten Systeme sind teilweise mit Sonderausstattungen gegen Mehrpreis ausgerüstet.

Die Angaben über Lieferumfang, Aussehen, Leistungen, Maße und Gewichte und Betriebskosten der Systeme entsprechen den zum Zeitpunkt der Drucklegung vorhandenen Kenntnissen. Abweichungen in Farbe und Form von den Abbildungen, Irrtümer und Druckfehler bleiben vorbehalten. Änderungen sind vorbehalten. Nachdruck, auch auszugsweise, nur mit schriftlicher Genehmigung der ST Vitrinen Trautmann GmbH & Co. KG.

Stand: **Januar 2025**